



Technisches Datenblatt

ProLine PSE-S/XL

Hersteller Bezeichnung	ProLine PSE-S/XL
Maximale Breite	9000 mm
Maximale Höhe	7000 mm
Min. Seitenplatz Lagerseite	170 mm
Min. Seitenplatz Antriebsseite	350 mm
Min. Sturzbedarf	590 mm
Führungsschiene / Material	120X93 mm, Aluminium eloxiert E6EV1
Torblatt, Material / U-Wert	PVC und PES Gewebe / 5,0
Horizontale Torblattspannung	Ja, serienmäßig
Bodenprofil	Aluminium, eloxiert E6EV1
Windsicherung, Verstärkungsprofile	Ja (Ausstattung „Wind“ serienmäßig)
Zugfeder-Unterstützung	Nein
Sichtfenster	PVC, 2mm, 1350 - 2200 mm
Torblatt, Stärke	Ca. 1 mm
Notöffnung über Gegengewichte	Nein
Notöffnung über Pufferbatterie	Nein
Selbsttragende / Hängende Konstruktion	Selbsttragend, auf dem Boden stehend
Führungsschienen Edelstahl	Nein
Anti-Crash Einrichtung	Ja, optional manuelle Rückstellschraube
Antrieb und Steuerung:	
Steuerung	ProF
Antrieb	VDA 210
Öffnungsgeschwindigkeit	1,2 m/sek. V/max
Schließgeschwindigkeit	0,8 m/sek. V/max
Absicherung	Lichtgitter bis LH 2500 mm
Intelligente Lichtgitter mit Abstandserkennung	Ja, serienmäßig
Stromzuleitung	400V, 50Hz, mindest 2,5 mm ²
Absicherung (Zuleitung)	16 Ah, K - Charakteristik
Ausgänge potentialfrei	2-3
Eingänge (24V)	6
Daten:	
Temperaturbereich	-5 °C bis + 60°C
Schutzklasse	IP54
Windlast Klasse	3
DIN-EN Norm	13241-1, 12424, 12453, 12604, 12978, 60335
CE-Konformität	Ja



Hersteller:

Schwäbische Tormanufaktur
ERET-Tortechnik GmbH
Hirenbachstraße 36
D-73565 Spraitbach

www.eret-tortechnik.de
kontakt@eret-tortechnik.de

Tel.: 07176 / 4549 - 390



Technisches Datenblatt

ProLine PSE-S/XL

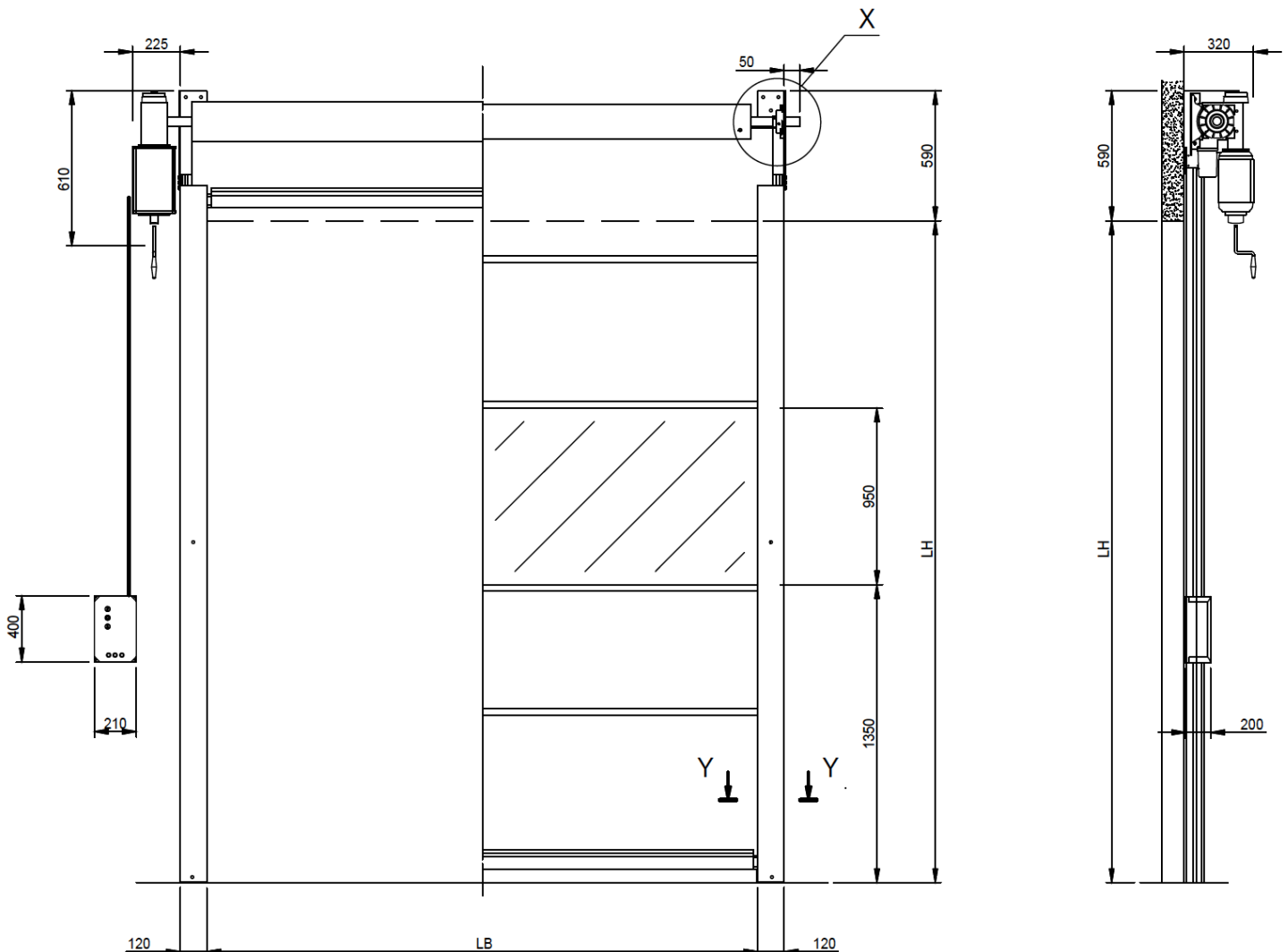
Vorgesehene Verwendung:

Flexibles Industrie-SchnellaufTOR zur gewerblichen Verwendung im Innen- und Außenbereich. Bei Verwendung im Außenbereich als zusätzliches Tor in Kombination mit einem VerschlussTOR (RollTOR, SektionaltOR o.ä.)

Es eignet sich besonders für extrem hohe Lastwechsel (Bewegungszyklen). Damit ist es besonders für die Verwendung in Hauptverkehrswegen und in der Fördertechnik geeignet.

Gem. ASR 1.7 werden die unteren 2500 mm flächendeckend über intelligente Lichtgittertechnik mit Abstandserkennung und Einzelstrahl-Diagnose abgesichert. Ggf. ist oberhalb von 2500 mm ein zusätzlicher Sachschutz erforderlich.

Einbaumaße ohne Adeckung (allgemeine Angaben)



Hinweis:

Alle Angaben sind allgemeine Angaben für die Ausstattung „Industrie“. Ausstattungs- und Projektbezogen können die Werte abweichen. - Alle Angaben ohne Gewähr -