



# Technisches Datenblatt

## ProLine PSE-M

<b>Hersteller Bezeichnung</b>	ProLine PSE-M
Maximale Breite	4200 mm
Maximale Höhe	4600 mm
Min. Seitenplatz Lagerseite	150 mm
Min. Seitenplatz Antriebsseite	270 mm
Min. Sturzbedarf	400 mm
Führungsschiene / Material	120X93 mm, Aluminium eloxiert E6EV1
Torblatt, Material / U-Wert	PVC und PES Gewebe / 5,0
Horizontale Torblattspannung	Ja, serienmäßig
Bodenprofil	Aluminium, eloxiert E6EV1, optional weiche Unterschiene
Windsicherung, Verstärkungsprofile	Nein
Zugfeder-Unterstützung	Nein
Sichtfenster	PVC, 2mm, 1350 - 2200 mm
Torblatt, Stärke	Ca. 1 mm
Notöffnung über Gegengewichte	Optional, Ausführung ESCAPE
Notöffnung über Pufferbatterie	Optional
Selbsttragende / Hängende Konstruktion	Selbsttragend, auf dem Boden stehend
Führungsschienen Edelstahl	Optional
Anti-Crash Einrichtung	Ja, optional „Crash-Protect“ und manuelle Rückstellschraube
<b>Antrieb und Steuerung:</b>	
Steuerung	ProZ
Antrieb	VDA 65
Öffnungsgeschwindigkeit	1,7 m/sek. V/max
Schließgeschwindigkeit	0,8 m/sek. V/max
Absicherung	Lichtgitter bis LH 2500 mm
Intelligente Lichtgitter mit Abstandserkennung	Ja, serienmäßig
Stromzuleitung	230V, 50Hz, mindest 2,5 mm <sup>2</sup>
Absicherung (Zuleitung)	16 Ah, K - Charakteristik
Ausgänge potentialfrei	1
Eingänge (24V)	6
<b>Daten:</b>	
Temperaturbereich	-5 °C bis + 60°C
Schutzklasse	IP54
Windlast Klasse	2
DIN-EN Norm	13241-1, 12424, 12453, 12604, 12978, 60335
CE-Konformität	Ja



### Hersteller:

Schwäbische Tormanufaktur  
ERET-Tortechnik GmbH  
Hirenbachstraße 36  
D-73565 Spraitbach

[www.eret-tortechnik.de](http://www.eret-tortechnik.de)  
[kontakt@eret-tortechnik.de](mailto:kontakt@eret-tortechnik.de)

Tel.: 07176 / 4549 - 390



# Technisches Datenblatt

## ProLine PSE-M

### Vorgesehene Verwendung:

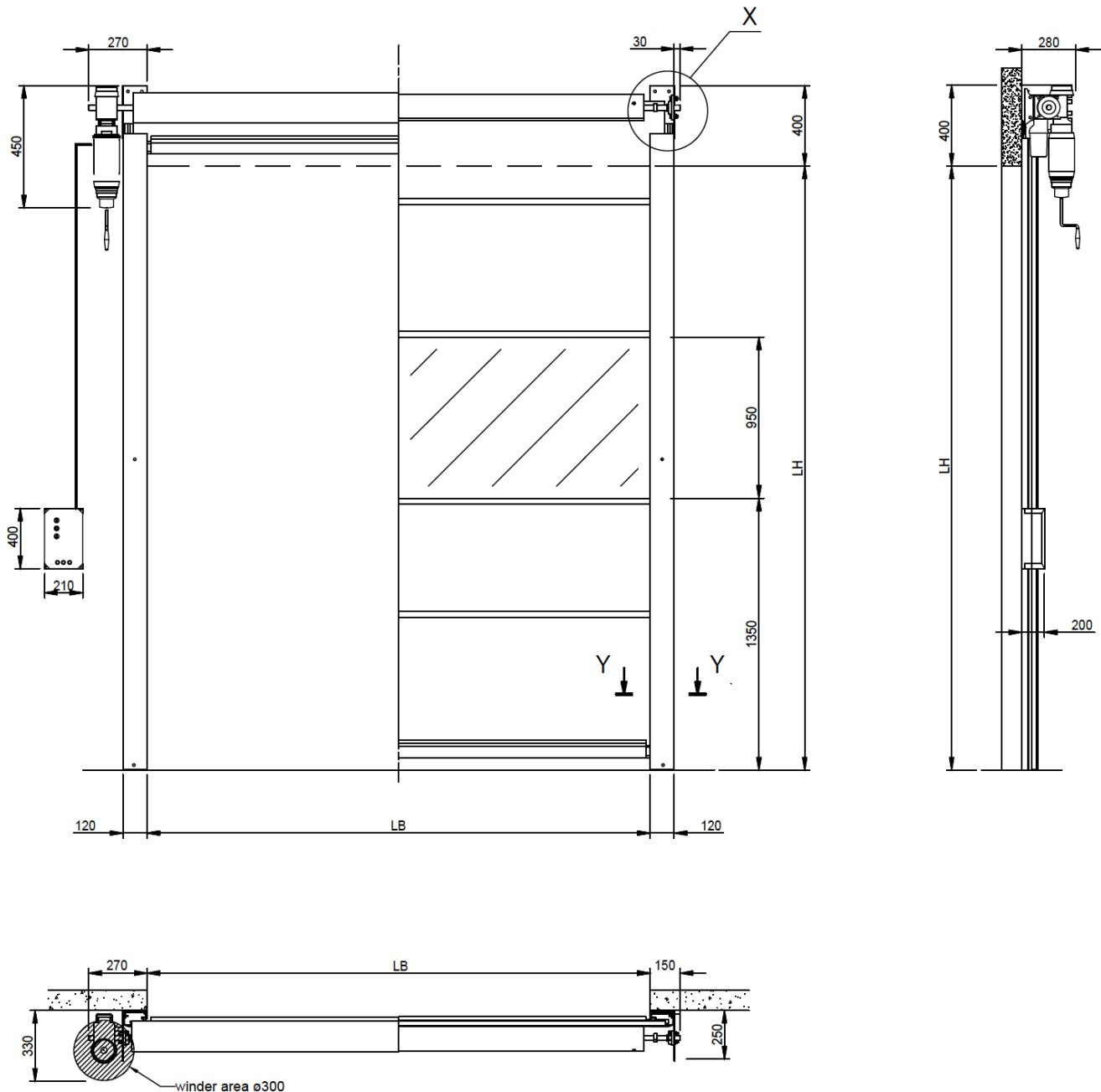
Flexibles Industrie-SchnellaufTOR zur gewerblichen Verwendung im Innen- und Außenbereich. Bei Verwendung im Außenbereich als zusätzliches Tor in Kombination mit einem VerschlussTOR (RollTOR, SektionaltOR o.ä.)

Es eignet sich besonders für extrem hohe Lastwechsel (Bewegungszyklen). Damit ist es besonders für die Verwendung in Hauptverkehrswegen und in der Fördertechnik geeignet.

Gem. ASR 1.7 werden die unteren 2500 mm flächendeckend über intelligente Lichtgittertechnik mit Abstandserkennung und Einzelstrahl-Diagnose abgesichert. Ggf. ist oberhalb von 2500 mm ein zusätzlicher Sachschutz erforderlich.

Mit Ausstattung „ESCAPE“ eignet sich das TOR ggf. für die Verwendung in betrieblichen Flucht- und Rettungswegen. Nach geltendem Recht ist jedoch die Einwilligung für den Betrieb seitens der zuständigen Behörde erforderlich.

### Einbaumaße ohne Abdeckung (allgemeine Angaben)



#### Hinweis:

Alle Angaben sind allgemeine Angaben für die Ausstattung „Industrie“. Ausstattungs- und Projektbezogen können die Werte abweichen. - Alle Angaben ohne Gewähr -